

电能室管理器 Energy Studio Manager (ESM)

完备、易用、可扩展的管理软件

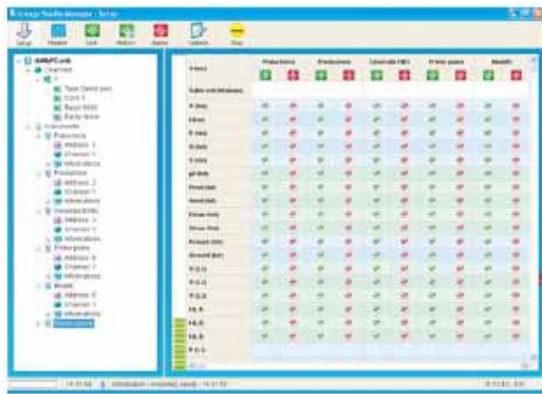
用于 Windows 9x、2000 和 XP

语言：英语 (UK)、意大利语 (IT)、德语 (DE)、法语 (FR)、西班牙语 (ES)

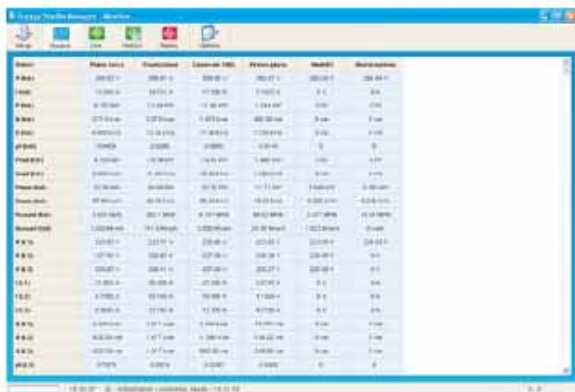
电能室管理器是管理Elcontrol电能分析仪网络的专业解决方案。关于电能室管理器 (E.S.M.) 的关键字是灵活性：

- **监控器**，电能室管理器 (E.S.M.) 的实时应用，允许对具有 247 台仪器的网络中任何分析仪的可选择数据进行查询、显示和保存到数据库。此外，在任何时候，都可以通过安装附加的模块，进一步地扩展其功能：
- **报警和图形**：增加任何选定参数（有可设置滞后量的最大/最小极限值）的全部报警功能以及所选定参数的实时/历史图形。“报警和图形”模块用于实时管理和监控你的装置是比较理想的。

电能室管理器的“监控器”：



一旦完成设置之后，就可以开始数据采集了。电能室管理器 (E.S.M.) 自动处理轮询和数据同步/储存到硬盘。清晰的**电子表格**显示将显示每一台仪器和所选择测量项目的最新数据。



- **GSM 指挥官**：当要求最高程度的控制时“GSM 指挥官”模块可将 GSM 能力增加到电能室管理器中。可以通过 GSM 调制解调器用 SMS 或者电邮全面管理警报和命令。

- **“分析”**是电能室管理器 (E.S.M.) 的数据管理应用，可以对“监控器”收集的数据进行全面的后处理。“分析”可以进行图形和数字分析以及报告所有已储存的电能和功率数据。“分析”包括创新的、完全可以设置的费率带/成本管理系统，可提供准确的成本分析以及报告电能消耗。

“监控器”为监控网络提供用户易操作的直观的设置环境。

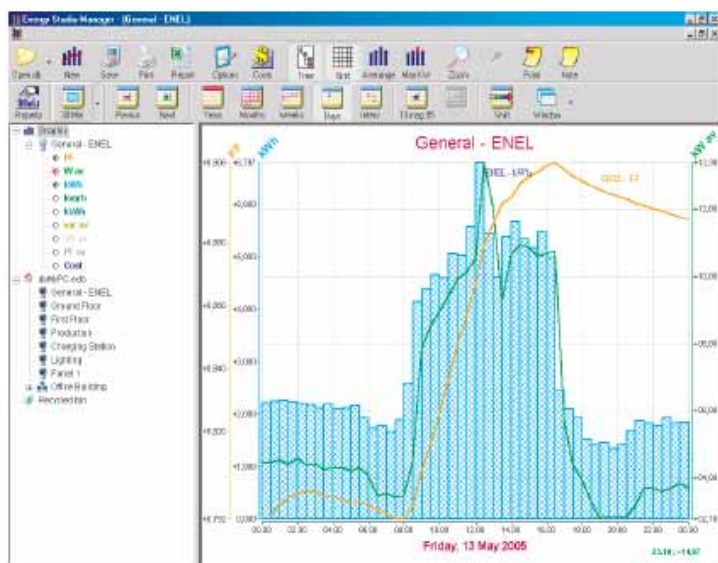
- 只需设置一个或多个通信通道、例如串行通信端口，然后将仪器接入。每一台仪器都可以安排到其通信通道并且可随意命名。
- “电能室管理器”支持 RS232/RS485 串行通信和 Modbus TCP/IP (以太网) 通信。
- 对于每一台仪器，用户都可以决定应该让哪些测量参数显示出来和/或储存到数据库中。



“报警和图形”模块可将实时图形显示和报警增加到“电能室管理器”中。

- 可以实时图形显示多达 9 个可选择的测量项。用户在任何时候选择要显示的测量项目/仪器。
- 通过设置上和/或下极限值以及可选择的滞后量带，可以将任何一个测量项目与报警相关联。报警在“监控器”屏上以信号形式发出，并且按照 ISO 规定进行处理。

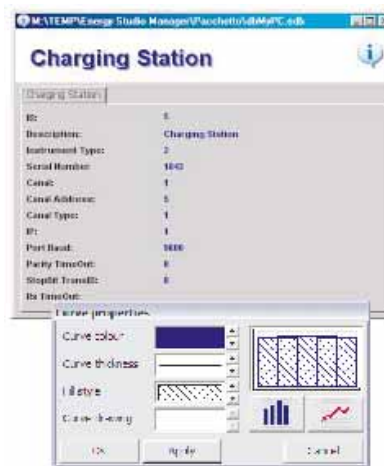
电能室管理器 “ ANALYSIS ”:



在保留简单且直观性的同时，“分析”提供了卓越的数据表达灵活性。图形可以就有关显示测量项目、标度和外观进行全面配置。

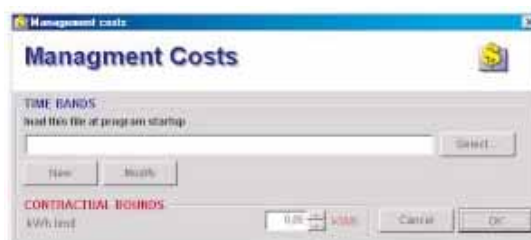
在任何时候，可以调用受监控负载的详情和注释并在图形上直接增加注释。

“ANALYSIS(分析)”是电能室管理器的数据处理应用。由“监控器”生成的数据库中储存的所有数据，都可以从同一 PC 或者从不同的工作站随时进行访问。“分析”在设计上可以提供快速有效的图形及生成报告。可以对数据进行图形分析，以验证消耗趋势和需求峰值。



连接到网络的装置的清晰树状图，可以用于快速选择要处理的数据。

使用拖放功能，可以立刻生成“虚拟仪器”即两个或多台仪器的集合。



一项新的创新成本管理功能，可以将电能数据转换成经济数据。“电能室管理器”的这种创新的方法提供了定义费率带和千瓦时成本的充分灵活性。一种由 Excel 支持的应用程序，可以用每 15 分钟一次的变化，生成费率/成本一览表。不管你的费率或班次多么复杂，“电能室管理器”都将适合你的需要。