

## 電能室管理器 Energy Studio Manager (ESM)

完備、易用、可擴展的管理軟體

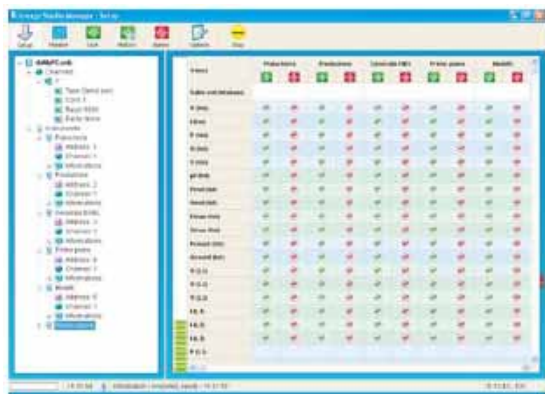
用於 Windows 9x、2000 和 XP

語言：英語 (UK)、義大利語 (IT)、德語 (DE)、法語 (FR)、西班牙語 (ES)

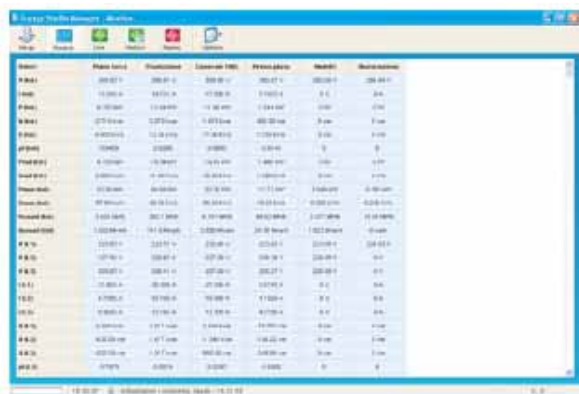
**電能室管理器**是管理Elcontrol電能分析儀網路的專業解決方案。關於電能室管理器 (E.S.M.) 的關鍵字是靈活性：

- 監控器，電能室管理器 (E.S.M.) 的即時應用，允許對具有 247 台儀器的網路中任何分析儀的可選擇資料進行查詢、顯示和保存到資料庫。此外，在任何時候，都可以通過安裝附加的模組，進一步地擴展其功能：
- 報警和圖形：增加任何選定參數（有可設置滯後量的最大/最小極限值）的全部報警功能以及所選定參數的即時/歷史圖形。“報警和圖形”模組用於即時管理和監控你的裝置是比較理想的。

電能室管理器的“監控器”：



一旦完成設置之後，就可以開始資料獲取了。電能室管理器 (E.S.M.) 自動處理查詢和資料同步/儲存到硬碟。清晰的**試算表**顯示將顯示每一台儀器和所選擇測量專案的最新資料。

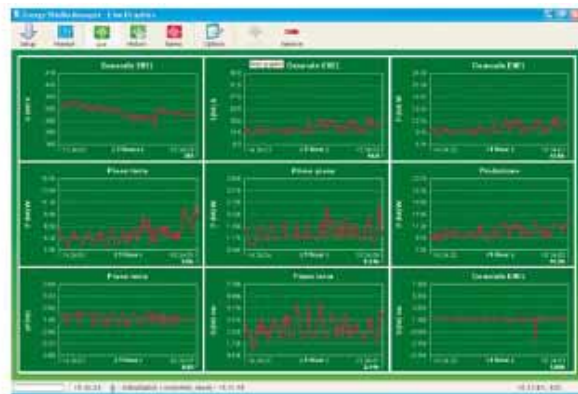


Device	Phase	Power factor	Power factor	Current (A)	Power (W)	Power (VA)	Power (kVA)
Phase 1	0.95	0.95	10.0	1000	1000	1000	1000
Phase 2	0.95	0.95	10.0	1000	1000	1000	1000
Phase 3	0.95	0.95	10.0	1000	1000	1000	1000

- GSM 指揮官：當要求最高程度的控制時，“GSM 指揮官”模組可將 GSM 能力增加到電能室管理器中。可以通過 GSM 數據機用 SMS 或者電郵全面管理警報和命令。
- “分析”是電能室管理器 (E.S.M.) 的資料管理應用，可以對“監控器”收集的資料進行全面的後處理。“分析”可以進行圖形和數位分析以及報告所有已儲存的電能和功率資料。“分析”包括創新的、完全可以設置的費率帶/成本管理系統，可提供準確的成本分析以及報告電能消耗。

“監控器”為監控網路提供用戶易操作的直觀的設置環境。

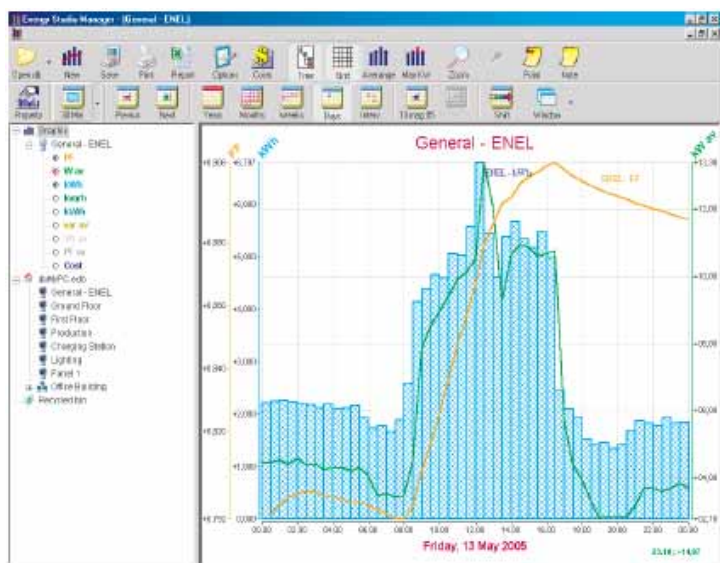
- 只需設置一個或多個通信通道、例如串列通信埠，然後將儀器接入。每一台儀器都可以安排到其通信通道並且可隨意命名。
- “電能室管理器”支援 RS232/RS485 串列通信和 Modbus TCP/IP (乙太網) 通信。
- 對於每一台儀器，用戶都可以決定應該讓哪些測量參數顯示出來和/或儲存到資料庫中。



“報警和圖形”模組可將即時圖形顯示和報警增加到“電能室管理器”中。

- 可以即時圖形顯示多達 9 個可選擇的測量項。用戶在任何時候選擇要顯示的測量專案/儀器。
- 通過設置上和/或下極限值以及可選擇的滯後量帶，可以將任何一個測量項目與報警相關聯。報警在“監控器”屏上以信號形式發出，並且按照 ISO 規定進行處理。

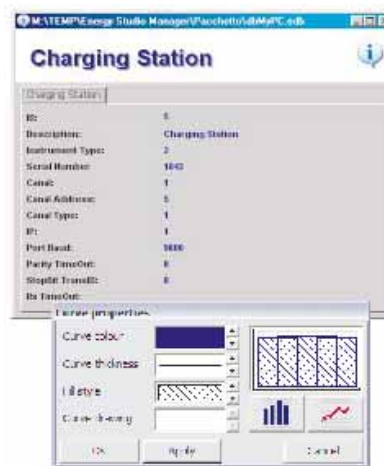
電能室管理器 “ANALYSIS”：



在保留簡單且直觀性的同時，“分析”提供了卓越的資料表達靈活性。圖形可以就有關顯示測量專案、標度和外觀進行全面配置。

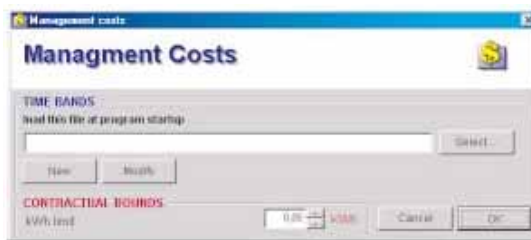
在任何時候，可以調用受監控負載的詳情和注釋並在圖形上直接增加注釋。

“ANALYSIS（分析）”是電能室管理器的資料處理應用。由“監控器”生成的資料庫中儲存的所有資料，都可以從同一 PC 或者從不同的工作站隨時進行訪問。“分析”在設計上可以提供快速有效的圖形及生成報告。可以對資料進行圖形分析，以驗證消耗趨勢和需求峰值。



連接到網路的裝置的清晰樹狀圖，可以用於快速選擇要處理的資料。

使用拖放功能，可以立刻生成“虛擬儀器”即兩個或多台儀器的集合。



一項新的創新成本管理功能，可以將電能資料轉換成經濟資料。“電能室管理器”的這種創新的方法提供了定義費率帶和千瓦時成本的充分靈活性。一種由 Excel 支援的應用程式，可以用每 15 分鐘一次的變化，生成費率/成本一覽表。不管你的費率或班次多麼複雜，“電能室管理器”都將適合你的需要。