

## 星光 STARLIGHT

易用、高成本效益的監控和管理軟體

用於 Windows 9x、2000 和 XP

語言：英語、義大利語

**星光 (STARLIGHT)** 是一款來自 Elcontrol 的新的低成本效益軟體，可以提供所需要的最重要特點，以實現成本和供電系統有關部門測量值的全面控制。它可以對有達 128 個 Elcontrol 分析儀的網路進行資料收集和管理。它涵蓋了整個範圍 Elcontrol 儀器系列的 RS485 序列埠。是一種新的強大的報告工具，可以獲得電能消耗隨時間變化的清晰視圖。歷史測量結果和報告可以很容易輸出到 Excel 表格中，供進一步分析之用。



星光 (STARLIGHT) 包括一個互動式配置器和運行時間應用程式。互動式配置器提供了簡單易用的儀器網路配置。第一步：從系統上可用的埠選擇序列埠並選擇通信參數。

第二步：從簡單的樹狀圖，選擇儀器的型號和想要的儀器通信協定，取名、以分辨負載和成本區域。準備好繼續！只需點擊幾下滑鼠就可進行系統配置。



一旦網路的配置完成之後，就不再要求訪問配置器。運行時間應用程式星光 (STARLIGHT) 已經準備就緒，待用。從現在開始，任何操作人員都可以安全地管理即時資料，而不會妨礙系統配置。

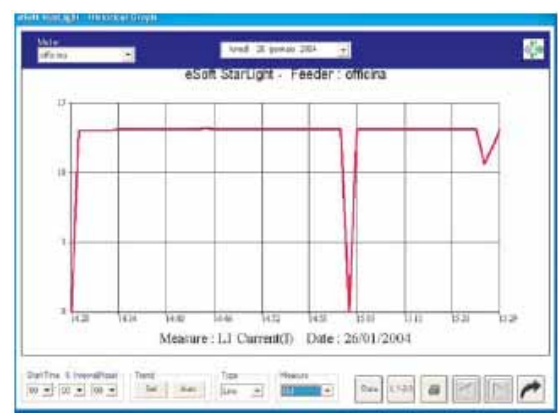
“活動資料”視窗顯示所有的即時測量值；有兩種不同的顯示模式：1) 包含從所選負載測得的所有測量值的易讀頁面。有關部門讀數集成四個可分開的欄：三相數值、平均值和峰值、電能計量值、相 L1-L2-L3 的數值。

Meter	V	I	W	VAr	VA	Cost	Ar-W
1. offices	231.00	13.20	3.74k	2.27k	4.37k	0.00	3.74k
2. VFD 10K	0	0	0	0	0	0	0
3.	Disabled						
4.	Disabled						
5.	Disabled						
6.	Disabled						
7.	Disabled						
8.	Disabled						



2) 試算表形式的表格,同時在 52 個欄上顯示 8 台儀器及其即時測量值。

“活動圖形”功能，顯示從任何負載測得的多達 9 個所選數值的趨勢。



歷史資料和歷史圖形：儲存的資料可以以試算表格或者以趨勢圖的形式顯示出來。此種的資訊可以輸出到 Excel 表格中。

“歷史圖形”顯示模式，具有不同圖形框的所有測量專案都有這一模式。



報告：星光 (STARLIGHT) 包含了強大而易使用的報告生成工具。只要點擊幾下滑鼠，就足以靈活地生成、日度、月度、年度和按費率帶/時間班次數字式和圖形式電能消耗報告。報告中的資料可以輸出到 Excel 表格中。

靈活性圖形報告的例子。一個部門的電能消耗，可以在要求的時段，按每一天進行顯示。

中國總代理：  
萬高寶有限公司  
香港沙田安平街八號偉達中心 1207-8 室  
電話：+852 23078933；傳真：+852 23078950  
電郵：info@mgl.com.hk；網址：www.mgl.com.hk